

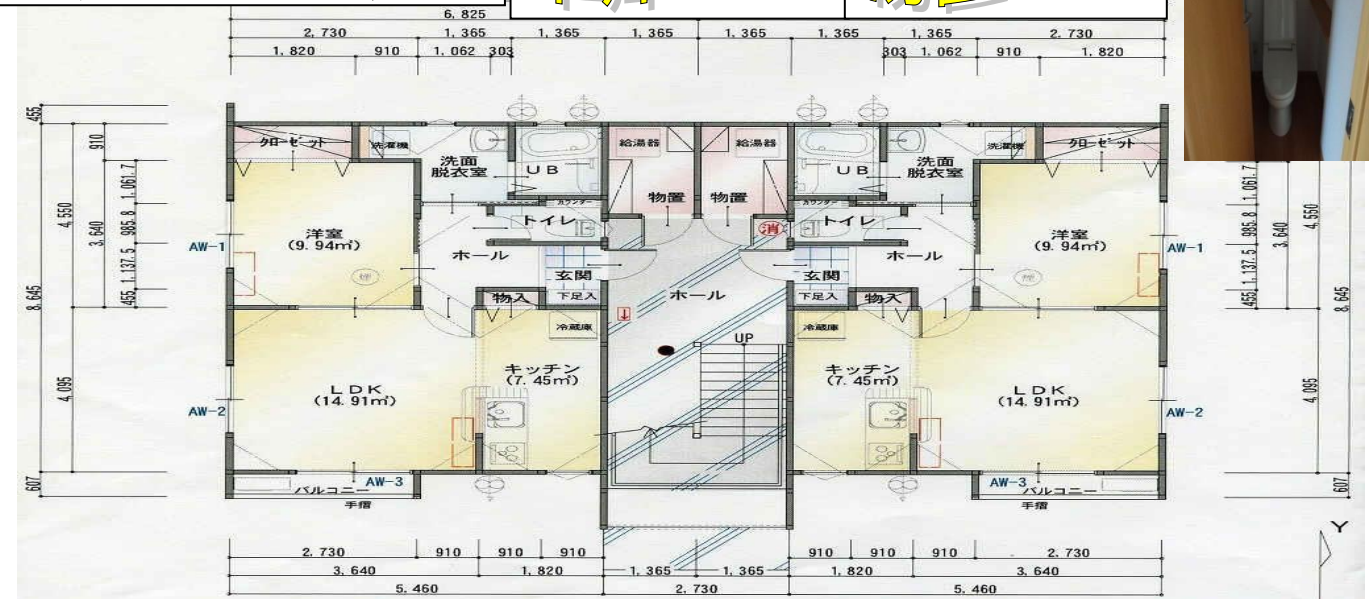
オール電化 食器棚

ウォシュレット

冷暖房エアコン2基

シャンプードレッサー

車庫有り 物置あり



物件種目	貸アパート 新築		
最寄駅	七戸十和田駅 (東北新幹線)		
間取タイプ	1LDK		
賃貸条件	賃料	63,000 円	
	一時金等	敷金1ヶ月 礼金1ヶ月	
所在地	十和田市東二十四番町25-37		
交通	七戸十和田駅(東北新幹線)		
	三沢駅(青い森鉄道) バス停 北里大学前徒歩約5分		
建物	建物名	イトワール	
	構造・規模	木造 2階建 1階部分	
	使用部分面積	50.41㎡	
間取内訳	洋室6帖 LDK13.5帖		
築年月	平成25年3月	契約期間	3年又は5年
管理費等	なし		
駐車場	あり 1台無料		
現況	居住中	入居日	平成30年3月末
本体設備	照明器具 ユニットバス(シャワー付) ウォシュレット 収納		
各戸設備	シャンプードレッサー エアコン(2台) オール電化		
保険	要加入		
備考	角部屋 TVドアホン 外物置 駐車場屋根付き		
	インターネット可学生限定		
会員番号		物件番号	

物件番号

青森県知事免許 (3) 第 3245 号

十和田宅建メイト

〒034-0021 青森県十和田市東二十三番町29-30

TEL:0176-22-4011
FAX:0176-51-3856

【客付会社様へ】

自社ホームページ
十和田宅建メイトと
検索ください。

- 手数料:
- 取引態様: 仲介
- 情報公開日:

物件所在
