

**新築**

☆十和田☆新築☆充実設備の2LDK・3LDK!



**仮)モテッサ十和田**

**【周辺情報】**

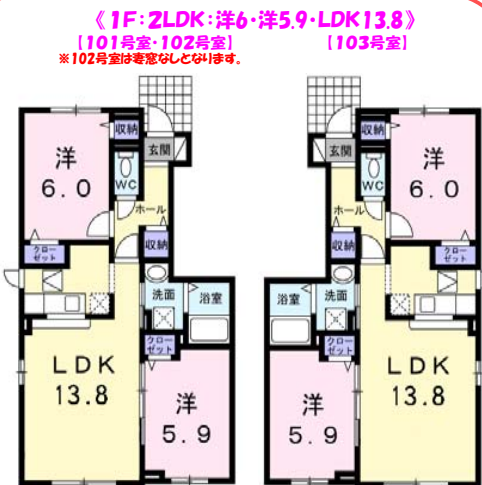
ハッピードラッグ約900m	スーパーカケモ約880m
アクロスフラザ 約1km	サンデー 約1.9km

**【建物案内図】**

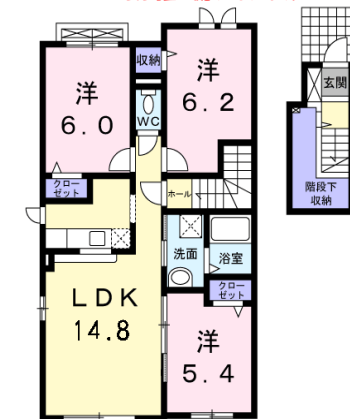


【間取図】※防犯性能の高いメモリーキー使用※ ※ご入居後は24時間安全管理受付※

※図面と現況が異なる場合は現況を優先させていただきます。

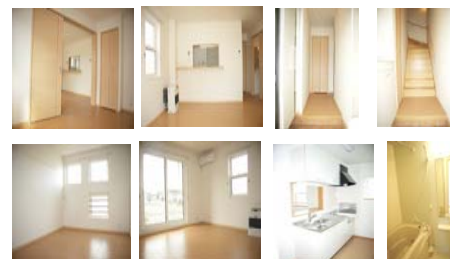


〈2F:3LDK:洋6・洋6.2・洋5.4・LDK14.8〉  
[201号室・202号室] [203号室]  
※202号室は専室なしとなります。



201号室	202号室	203号室
65,000円	63,000円	65,000円
101号室	102号室	103号室
57,000円	55,000円	57,000円

☆駐車場・お部屋配置図☆



※室内写真は同タイプイメージ写真となります。

賃料条件	名称	仮)モテッサ十和田	
	賃料	55,000円～65,000円	
	駐車場	3,150円(税込)	※駐車場使用の場合は、別途手数料(駐車料・消費税)が必要です。
	共益費	2,000円	町内会費 250円
	敷金	-	礼金 1ヶ月
	定額クリーニング費	52,500円(税込)	保険 要加入
仲介手数料	賃料1か月分+消費税	更新料・更新手数料	なし

物件概要	交通	東北新幹線 七戸十和田駅 バス40分 バス停 南小学校前下車 徒歩3分		
	所在地	青森県十和田市西十五番町10番25号		
	入居可能日	2014年3月下旬入居可能予定!		
	間取り	1F:2LDK 2F:3LDK	専有面積	57.13㎡～73.71㎡
	間取り内容	1F:洋6・洋5.9・LDK13.8 2F:洋6・洋6.2・洋5.4・LDK14.8		
	建物構造	W造2×4	完成年月	2014年03月
階数	2階建	向き	南西	
種別	賃貸アパート	契約期間	2年更新型	

設備項目	浴室乾燥機	TVDアホン	追焚機能
	温水洗浄便座	バストイレ別	室内洗濯機置場
	BS・CSアンテナ	エアコン	クローゼット
	洗濯洗面化粧台	メモリーキー	浄水器※
	給湯台所	シャワー	フローリング
	物置	1F:床下収納 下駄箱	駐輪場

※浄水器ご利用の際は、別途カートリッジ代が必要です。

備考	24時間緊急コールセンター対応		
	らくらくご入居プラン	-	フルサポートプラン 利用可
	・上記プランを利用の場合は、保証会社ハウズリースとの契約が必要となり、契約時保証委託料10,000円と月額保証委託料として毎月、家賃・共益費・駐車場・料金等、賃貸総額の2%～2.5%が必要です。		
	・定額クリーニング費プラン利用の場合、鍵の紛失や設備の破損など、故意や重過失があったときは別途補修費用が発生します。		
水道	十和田市	0176-25-4511	
電気	東北電力(株)	0120-175-266	
ガス	カメイ(株)	0570-033-004	
大東建託専用 インターネットご案内センター		0120-061-488	

サービス

敷金 ¥0 クリーニング費 定額

入居時 クレジット

鍵交換 ¥0

建物CD 019667001

389

〒034-0021 青森県十和田市東二十三番町29-30

青森県知事免許(2)第3245号

TEL 0176-22-4011

取引態様: 媒介

十和田宅建メイト

FAX 0176-51-3856