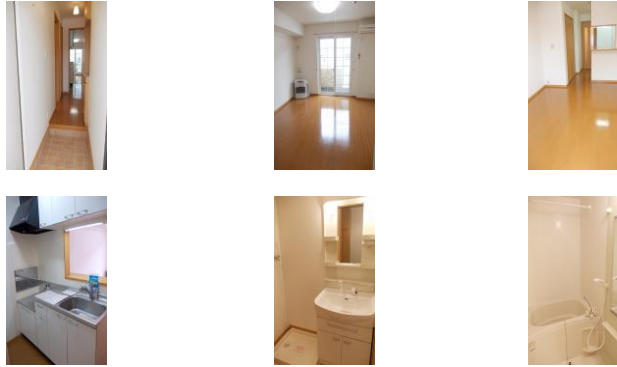
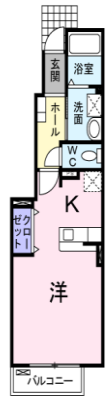


外観・室内・周辺環境写真



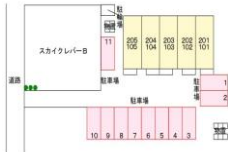
間取図 ※間面と現況が異なる場合は現況を優先させていただきます。



建物案内図



駐車場配置図



おすすめコメント

わかりやすい 46,800円
 ※めやす賃料とは賃料・共益費・管理費・敷引金・礼金・更新料を含み、賃料等条件の改定がないものと仮定して4年間賃借した場合
 ※敷引金は、敷金の償却、保証金の償却など、預った金額から必ず差し引くものをいいます。
 ※めやす賃料は、消費者に適切な情報を提供するための表示であり、事業者に一時金を推奨しているものではありません。
 ※めやす賃料は、実際の総支払額と異なる場合があります。詳しくは、不動産会社にご確認ください。

名称	スカイクレバー		
賃料	102号室 4.55万円		
駐車場	3,240円(税込)	駐車場使用の場合は、別途手数料(駐車料+消費税)が必要です。	
共益費	1,300円	町内会費	200円
敷金	-	礼金	-
定額クリーニング費	32,400円(税込)	保険	要加入
仲介手数料	賃料 100%+消費税	更新料・更新手数料	なし
保証会社	個人名義での契約は保証会社原則加入 保証委託料：契約時 15,000円 / 月額 賃料総額の2%又は5%		

賃料条件

交通	青い森鉄道 下田駅 バス28分 東四番町下車下車 徒歩8分		
所在地	青森県十和田市東十四番町35番40号		
入居可能日	即入居可		
間取り	1K	専有面積	32.9㎡
間取り内容	洋10.2・K2		
建物構造	W造2×4	完成年月	2007年7月
階数	1階/2階建	方位	南
種別	アパート	契約期間	2年更新型

物件概要

バス・トイレ別	浴室	シャワー
エアコン	クローゼット	洗面所独立
洗髪洗面化粧台	追い焚き機能	浄水器※(注)
モニタ付インターホン	物置	セキュリティキー
温水洗浄便座	BS	カウンターキッチン
室内洗濯機置場	プロパンガス	バルコニー
複層ガラス	クッションフロア	照明
駐輪場	暖房	給湯
専用ゴミ置場	※(注) ご利用の際、別途カートリッジ代が必要です。	

24時間緊急コールセンター対応 問い合わせCD 014300101
 *定額クリーニングプラン利用の場合、鍵の紛失や設備の破損など、故意や重過失があったときは別途補修費用が発生します。
 *高圧一括受電の建物を除き、電力会社はお客様ご自身で自由に選択することができます。

水道	十和田市	0176-25-4511
電気	東北電力株	0120-175-266
ガス	カメイ株	0570-033-004
大東建託専用	インターネットご案内センター	0120-061-488

備考

敷金 0円 礼金 0円 入居時 毎月の家賃 プラン20 OK!! 鍵交換 0円

宅地建物取引業者免許番号:青森県知事(3)3245

十和田宅建メイト

〒034-0021 青森県十和田市東二十三番町29-30

定休日 日曜日、祝日9時~18時 営業時間

TEL : 0176-22-4011

FAX : 0176-51-3856

URL : http://www.towada-takkenmate.com/

E-mail : takken-mate@aomori.email.ne.jp

【取引態様】取引条件有効期限
 仲介 2019/01/09

手数料負担の割合	貸主	0%	借主	100%
手数料配分の割合	元付	0%	客付	100%

お部屋さがしは いい部屋ネット