

【外観】



【周辺情報】

サークルK	約360m	十和田市役所	約1.2km
ハッピードラッグ	約800m	マックスバリュ	約1.3km

【建物案内図】



1F角部屋2LDK！コンビニ近くにあります！

【間取図】

※図面と現況が異なる場合は現況を優先させていただきます。

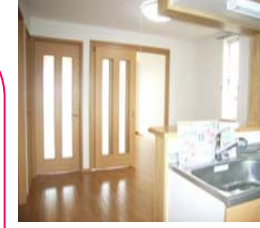


※防犯性能の高いメモリーキー使用※

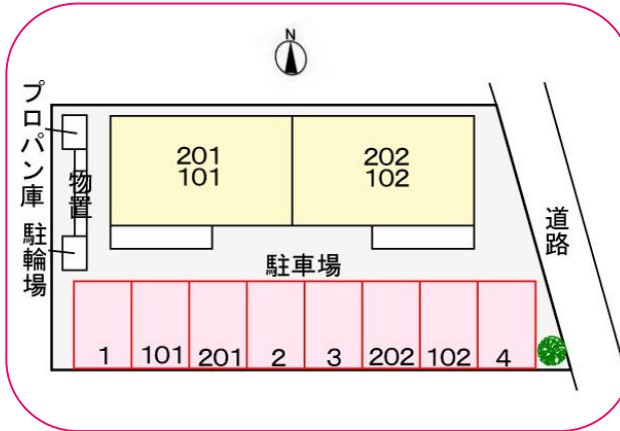
※ご入居後は24時間安全管理受付※



【室内写真】



【駐車場配置図】



めやす賃料表示 **60,500円**
めやす賃料とは賃料・共益費・管理費・敷引金・礼金・更新料を含み、賃料等条件の改定がないものと仮定して4年間賃借した場合の1ヶ月当たりの金額です。
 ※敷引金は、敷金の償却、保証金の償却など、預った金銭から必ず差し引くものとなります。
 ※めやす賃料は、消費者に適切な情報を提供するための表示であり、事業者に一時金を推奨しているものではありません。
 ※めやす賃料は、実際の総支払額と異なる場合があります。詳しくは、不動産会社にご確認ください。

名称	マイン・サンバティーク		
賃料☆☆☆	101号室 59,000円		
駐車場	3,150円(税込)	駐車場使用の場合は、別途手数料(駐車料・消費税)が必要です。	
共益費	1,500円	町内会費	-
敷金	-	礼金	-
定額クリーニング費	52,500円(税込)	保険	要加入
仲介手数料	賃料1か月分+消費税	更新料・更新手数料	なし

交通	バス停 中央病院 下車 徒歩16分		
所在地	青森県十和田市西二十三番町36番20号		
入居可能日	2014年2月6日		
間取り	2LDK	専有面積	54.06㎡
間取り内容	洋7.1・洋6.2・LDK10.5		
建物構造	S(鉄骨)	完成年月	2004年02月
階数	1階/2階建	向き	南
種別	賃貸アパート	契約期間	2年更新型

浴室乾燥機	TVDアホン	追焚機能
暖房便座	バストイレ別	室内洗濯機置場
BSアンテナ	浄水器※	エアコン
暖房器具	洗髪洗面台	メモリーキー
給湯	シャワー	床下収納
照明	台所	浴室
2台目P有	駐輪場	バルコニー
下駄箱	物置	カウンターキッチン

※浄水器ご利用の際は、別途カートリッジ代が必要です。

24時間緊急コールセンター対応			
らくらくご入居プラン	-	フルサポートプラン	利用可
・上記プランを利用の場合は、保証会社ハウスリーフとの契約が必要となり、契約時保証委託料10,000円と月額保証委託料として毎月、家賃・共益費・駐車場・料金等、賃貸総額の2%~2.5%が必要です。 ・定額クリーニング費プラン利用の場合、鍵の紛失や設備の破損など、故意や重過失があったときは別途補修費用が発生します。			
水道	十和田市	0176-25-4511	
電気	東北電力(株)	0120-175-266	
ガス	カメイ(株)	0570-033-004	
大東建託専用 インターネットご案内センター		0120-061-488	

サービス

敷金 ¥0 クリーニング費 月額 礼金 ¥0 入居時 クレジット 鍵交換 ¥0

建物CD 012150001-01010