

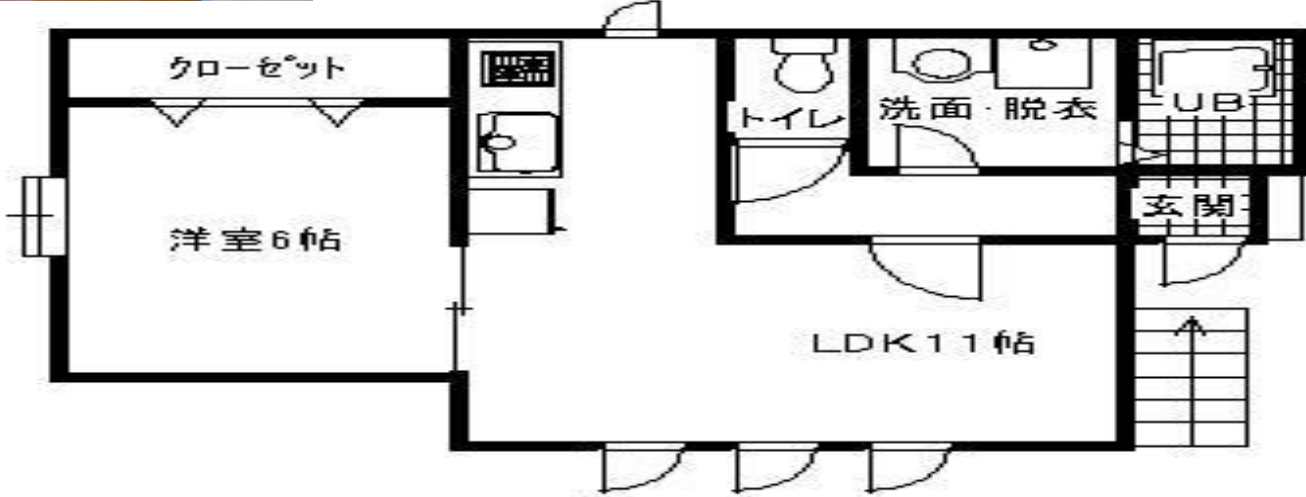


**お部屋は南向き** 生活に便利な場所です。

ユニバース.ホームック ケーズ電器.銀行.書店

飲食店.ホームック 徒歩圏内

エアコン. FFストーブ (灯油配管あり)



物件種目 最寄駅	<b>貸アパート</b>		
間取タイプ	バス停 十和田市駅徒歩約5分		
賃貸条件	賃料	<b>49000 円</b>	
	一時金等	敷金1ヶ月 礼金1ヶ月	
所在地	十和田市稲生町6-25		
交通	七戸十和田駅(東北新幹線) 三沢駅(青い森鉄道)		
建物	建物名	エクセル桜Ⅱ	
	構造・規模	木造 1階建 2階部分	
	使用部分面積	41.1㎡	
	間取内訳	洋室6帖 LDK11帖	
築年月	平成15年	契約期間	2年
管理費等	なし		
駐車場	お家賃に含む		
現況	空	入居日	即時
本体設備	照明器具 ユニットバス(シャワー)シャンプードレッサー		
各戸設備	FFストーブ(灯油配管あり) エアコン システムキッチン		
保険	要加入		
備考	暖房便座 北園小学校区 三本木中学校区		
会員番号		物件番号	

物件番号

青森県知事免許 (2) 第 3245 号

**十和田宅建メイト**

〒034-0021 青森県十和田市東二十三番町29-30

TEL:0176-22-4011  
FAX:0176-51-3856

お客様へ  
自社ホームページ  
十和田宅建メイトと  
検索ください。

- 手数料:
- 取引態様: 仲介
- 情報公開日:

物件所在