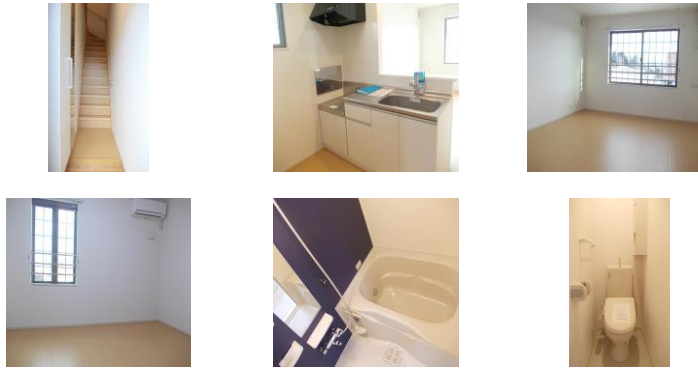
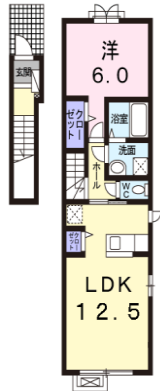


外観・室内・周辺環境写真



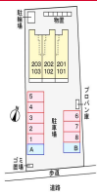
間取図 ※間面と現況が異なる場合は現況を優先させていただきます。



建物案内図



駐車場配置図



おすすめコメント

※ここにコメントを入力してください。

わかりやすい 5ヶ月前めやす 5ヶ月前めやす 5ヶ月前めやす  
**めやす資料表示**  
**58,145円**  
 ※めやす資料とは、資料・共益費・管理費・敷引金・礼金・更新料を含み、資料等条件の改定がないものと仮定して4年間賃借した場合は、(定期借家の場合は、契約期間)の1ヶ月当たりの金額です。  
 ※敷引金は、敷金の償却、保証金の償却など、預った金額から必ず差し引くものをいいます。  
 ※めやす資料は、消費者に適切な情報を提供するための表示であり、事業者に一時金を推奨しているものではありません。  
 ※めやす資料は、実際の総支払額と異なる場合があります。詳しくは、不動産会社にご確認ください。

名称	サンクLEMENT		
賃料	201号室 5.5万円		
駐車場	3,240円(税込)	料(駐車料+消費税)が必要です。	
共益費	2,000円	町内会費	300円
敷金	-	礼金	1ヶ月
定額クリーニング費	43,200円(税込)	保険	要加入
仲介手数料	-	更新料・更新手数料	なし
保証会社	個人名義での契約は保証会社原則加入 保証委託料: 契約時 12,000円 / 月額 賃料総額の2%又は2.5%		

賃料条件

交通	東北新幹線 七戸十和田駅 バス8分 十和田市中央下車 徒歩11分		
所在地	青森県十和田市東二番町7番22号		
入居可能日	2017年4月下旬		
間取り	1LDK	専有面積	48.28㎡
間取り内容	洋6・LDK12.5		
建物構造	W造2×4	完成年月	2015年9月
階数	2階/2階建	方位	南
種別	アパート	契約期間	2年更新型

物件概要

バス・トイレ別	浴室	シャワー
エアコン2台付	クローゼット	洗髪洗面化粧台
追い焚き機能	浄水器※(注)	オートバス
モニタ付インターホン	物置	浴室乾燥
室内物干し	24時間換気システム	セキュリティキー
人感照明センサー	温水洗浄便座	BS
CS	カウンターキッチン	室内洗濯機置場
プロパンガス	複層ガラス	防振フローリング
照明	※(注) ご利用の際、別途カートリッジ代が必要です。	

設備項目

24時間緊急コールセンター対応	問い合わせCD	021040801
-----------------	---------	-----------

●印はおまとめ請求サービス対象です。

水道	十和田市	0176-25-4511
●電気	大東エナジー(株)	0120-586-200
ガス	カメイ(株)	0570-033-004
大東建託専用	インターネットご案内センター	0120-061-488

備考

敷金0円 入金時毎月の家賃 クレジットOK!! 鍵交換0円 いい暮らしナビ

宅地建物取引業者免許番号: 青森県知事(3)3245

**十和田宅建メイト**  
 〒034-0021 青森県十和田市東二十三番町29-30  
 定休日 日曜日、祝日9時~18時 営業時間

TEL : 0176-22-4011  
 FAX : 0176-51-3856  
 URL : http://www.towada-takkenmate.com/  
 E-mail : takken-mate@aomori.email.ne.jp

【取引態様】	取引条件有効期限
仲介	2017/04/18
手数料負担の割合	貸主 0% 借主 0%
手数料配分の割合	元付 0% 客付 0%

お部屋さがしは **いい部屋ネット**