



142.90坪

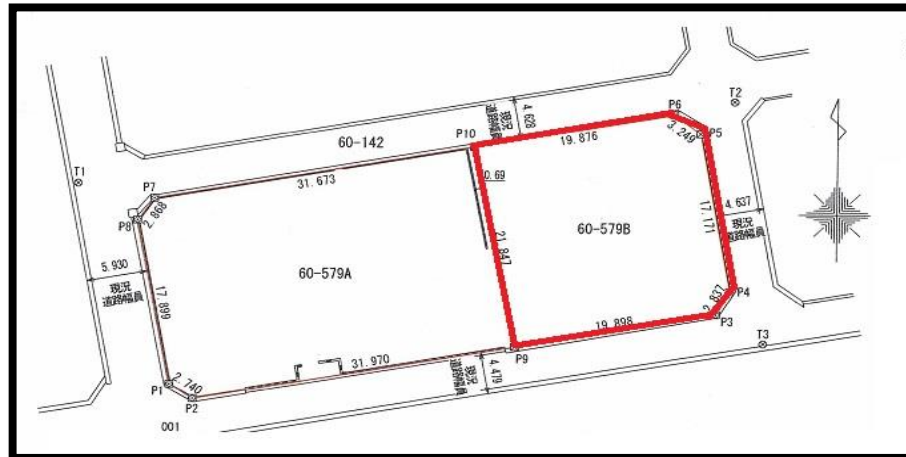
閑静な住宅街

角地:三方道路接道



東小学校区

東中学校区



| | | | |
|-------------|--------------------------------|----------------------|----------------|
| 物件種目 | 売地 | | |
| 最適用途 | 住宅 | | |
| 最寄駅 | 七戸十和田駅 | | |
| 土地面積 | 公簿 472.42 m ² | ほかに私道面積 | m ² |
| 価格 | 643万円 | 3.3m ² 単価 | 45,000円 |
| 所在地 | 十和田市ひがしの二丁目60-579 | | |
| 交通 | 七戸十和田駅 車で25分 | | |
| 土地権利 | 所有権 | 地目 | 宅地 |
| 都市計画 | 非線引区域 | 用途地域 | 第一種低層 |
| 建ぺい率 | 50% | 容積率 | 80% |
| 他の制限 | | | |
| 地勢 | 平坦 | | |
| 引渡条件 | 現況渡し | | |
| 現況 | 更地 | 引渡日 | 即時 |
| 接道状況(角地・間口) | 北側公道幅員4.7m 東側公道幅員4.7m 南側公道4.7m | | |
| 設備 | 上水道 下水道 プロパンガス | | |
| 備考 | | | |
| 会員番号 | | 物件番号 | |

物件番号

青森県知事免許 (1) 第 3561 号

(株)十和田宅建メイト

〒034-0021 青森県十和田市東二十三番町29-30

TEL:0176-22-4011

FAX:0176-51-3856

【客付会社様へ】

■手数料:

■取引態様: 仲介

■情報公開日:

物件所在